



MicroEssentials® S10™ – Trigo Noroeste Buenos Aires

Objetivo

- Evaluar la respuesta en rendimiento de MicroEssentials® S10™ comparado con MAP (11-52-0).

Introducción

- Fosfato monoamónico (MAP) es el fertilizante más comúnmente usado en trigo de esta región.
- Las respuestas a la nutrición balanceada con el uso de fósforo, y azufre pueden dar incrementos de rendimientos al sustituir los productos tradicionales.
- Se comparará el fertilizante MAP con el MicroEssentials S10 de La Compañía Mosaic. Dicho producto contiene una composición de nutrientes en forma balanceada.

Descripción de los Ensayos

LOCALIDADES Y MANEJO DE CULTIVO:

AÑOS: 2010–2011

LOCALIDADES: 7 sitios en localidades del Noroeste Buenos Aires (Lincoln, Gral Pintos, Arenaza, Roberts)

FUENTE DE INFORMACIÓN: Ensayos de campo conducidos por Grupo La Reja – Cultivar y Laboratorio Marasas.

DISEÑO EXPERIMENTAL: Franjas a campo con repeticiones.

MANEJO: Los ambientes seleccionados tienen menos de 15 ppm de fósforo en el suelo y con rangos de materia orgánica de 2.0–3.5%. La aplicación de nitrógeno fue balanceada para todos los ensayos. Los cultivos fueron protegidos contra insectos y enfermedades acorde a las prácticas de manejos efectivos en las diferentes regiones.

Cosecha

- El cultivo de trigo fertilizado con MicroEssentials S10 rindió 279 kg/ha o el 5.3% en promedio más que MAP.
- El 100% de las veces el incremento de rinde superó el costo adicional del tratamiento.
- Se obtuvo un beneficio neto desde 200 kg/ha (70% de probabilidad) hasta 350 kg/ha (40% de probabilidad).

Figura 1
Rendimientos de Trigo en kg/ha

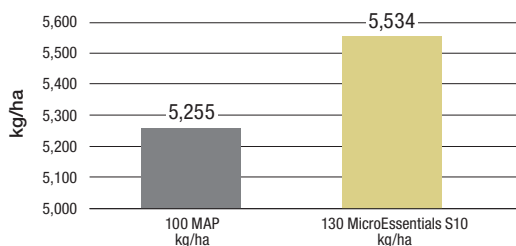
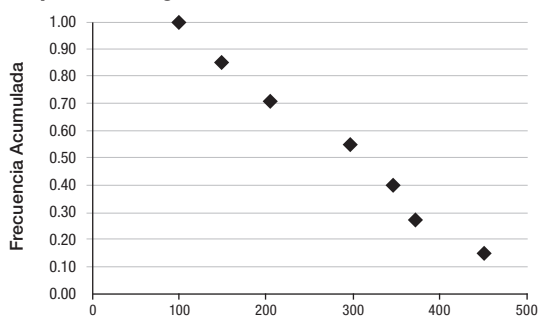


Figura 2
Respuesta del Trigo: MicroEssentials S10 vs. MAP



Resumen

- Las características únicas de la tecnología Fusión® propiedad de Mosaic contenidas en MicroEssentials S10 hacen de este producto superior en rendimiento comparado con los métodos tradicionales del uso de MAP.
- La distribución uniforme de nutrientes, mayor absorción de los mismos, dos formas de azufre ayudaron a lograr mayores rendimientos en el cultivo de trigo en esta región.

MicroEssentials

279
kg/ha

MicroEssentials S10 rindió más que MAP (11-52-0)

Mosaic

©2015 The Mosaic Company.

Todos los derechos reservados. MicroEssentials S10, Fusión y AgriFacts son marcas registradas por The Mosaic Company.

Los resultados y rendimientos individuales pueden variar en función de la localización y el año. Este resultado podría no ser un indicador de resultados que usted pudiera obtener siendo que las condiciones de crecimiento, del suelo y climatológicas pueden variar.

Los productores deberían evaluar información de múltiples localidades y diferentes años siempre que les sea posible.

MARG-0833